



STRASSENBAU / SCHALTECHNIK

GEBEN SIE ALLES.

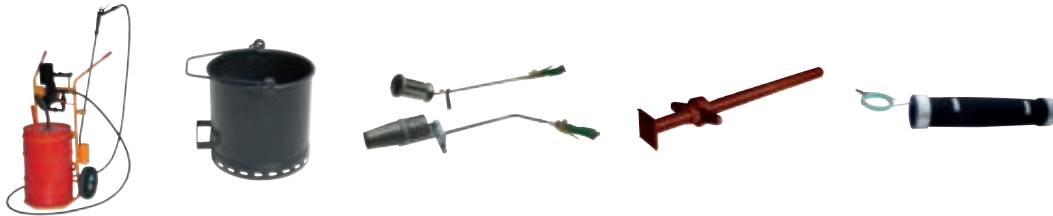
PROMAT für jede Herausforderung.



PROMAT

www.nordwest-promat.com



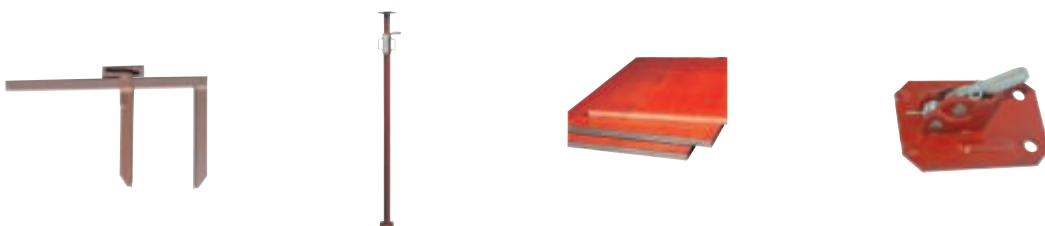


Strassen- / Tiefbau

Seite 424 – 434



7



Schalung

Seite 435 – 446



Handspritzgerät Typ 50/50-00

geeignet um alle spritzbaren Bindemittel wie Haftkleber, Voranstrichmaterial, Dachlacke, Haftbrücken oder ähnliches Material zu verarbeiten · Konstruktion aus Stahlrohr-Fahrgestell mit Halterung für Schlauch und Spritzgestänge · Fasshalterung · 1-Kolben-Vakuumpumpe · Stahlblechräder mit Luftbereifung



Material	Art.-Nr.	EUR	KS
Stahl	☛ 4200 000 679	1390,00	● NKVJ
Zubehör	Art.-Nr.	EUR	KS
Spritzgestänge, 3 mm Flachstrahldüse	4200 000 680	193,00	● NKVJ
Spritzschlauch, Schlauchlänge 5 m	4200 000 681	127,00	● NKVJ
Spritzschlauch, Schlauchlänge 10 m	4200 000 682	238,00	● NKVJ
Blecfass, Inhalt 50 l	☛ 4200 000 683	58,00	● NKVJ



Spritzmaschine Typ 89/11-00

geeignet um alle spritzbaren Bindemittel wie Haftkleber, Voranstrichmaterial, Dachlacke, Haftbrücken oder ähnliches Material zu verarbeiten · Fahrgestell in elektrisch geschweißter Konstruktion · ermöglicht spielend leichte Fassaufnahme · Spezial-Kaltbindemittel-Pumpe · Lufträder 400 x 100 · Stütz- und Laufrolle mit Luftrad 260 x 85 und Feststellbremse



	Art.-Nr.	EUR	KS
	☛ 4200 000 684	1700,00	● NKVJ
Zubehör	Art.-Nr.	EUR	KS
Spritzgestänge, 5 mm Rundstrahldüse	4200 000 688	272,00	● NKVJ
Spritzgestänge, 3 mm Flachstrahldüse	4200 000 689	272,00	● NKVJ
Spritzschlauch, Schlauchlänge 4 m	4200 000 690	269,00	● NKVJ
Spritzschlauch, Schlauchlänge 5 m	4200 000 691	313,00	● NKVJ
Spritzschlauch, Schlauchlänge 6 m	4200 000 692	356,00	● NKVJ



Spritzmaschine Typ 89A/12-00

geeignet um alle spritzbaren Bindemittel wie Bitumenemulsionen nach DIN 1995, U 60, U 70, Haftkleber oder ähnliches Material zu verarbeiten · Handzugmaschine mit Handzugdeichsel als Klotzfallbremse · Spezial-Kaltbindemittel-Pumpe · Rungen aus Baustahl zum Aufrollen eines 200 Literfasses · Stahlblechräder mit Luftbereifung



	Art.-Nr.	EUR	KS
	4200 000 685	2470,00	• NKVJ
Zubehör	Art.-Nr.	EUR	KS
Spritzgestänge, 5 mm Rundstrahldüse	4200 000 688	272,00	• NKVJ
Spritzgestänge, 3 mm Flachstrahldüse	4200 000 689	272,00	• NKVJ
Spritzschlauch, Schlauchlänge 4 m	4200 000 690	269,00	• NKVJ
Spritzschlauch, Schlauchlänge 5 m	4200 000 691	313,00	• NKVJ
Spritzschlauch, Schlauchlänge 6 m	4200 000 692	356,00	• NKVJ
Fassanwärmeverrichtung, mit Piezozuendung	4200 000 693	890,00	• NKVJ
Kantenspritzvorrichtung	4200 000 695	423,00	• NKVJ

Spritzmaschine Typ 89A/15-00

geeignet um alle spritzbaren Bindemittel wie Bitumenemulsionen nach DIN 1995, U 60, U 70, Haftkleber oder ähnliches Material zu verarbeiten · Anhängemaschine mit Handzugdeichsel als Klotzfallbremse · Spezial-Kaltbindemittel-Pumpe · Drehstabfederachse und auswechselbare Zugdeichsel für PKW und LKW · abnehmbare Beleuchtungsanlage · Rungen aus Baustahl zum Aufrollen eines 200 Literfasses · Stahlblechräder mit Luftbereifung · allgemeine Betriebserlaubnis



	Art.-Nr.	EUR	KS
	4200 000 686	3700,00	• NKVJ
Zubehör	Art.-Nr.	EUR	KS
Spritzgestänge, 5 mm Rundstrahldüse	4200 000 688	272,00	• NKVJ
Spritzgestänge, 3 mm Flachstrahldüse	4200 000 689	272,00	• NKVJ
Spritzschlauch, Schlauchlänge 4 m	4200 000 690	269,00	• NKVJ
Spritzschlauch, Schlauchlänge 5 m	4200 000 691	313,00	• NKVJ
Spritzschlauch, Schlauchlänge 6 m	4200 000 692	356,00	• NKVJ
Fassanwärmeverrichtung, mit Piezozuendung	4200 000 693	890,00	• NKVJ
Kantenspritzvorrichtung	4200 000 695	423,00	• NKVJ



Spritzmaschine Typ 90A/28-00

geeignet um alle spritzbaren Bindemittel wie Bitumenemulsionen nach DIN 1995, U 60, U 70, Haftkleber oder ähnliches Material zu verarbeiten · mit 1,80 m breitem Spritzbalken verdrehbar um 180° · für den Betrieb von Spritzgestänge und/oder Spritzbalken · die Spezial-Kaltbindemittel-Pumpe wird durch die Hydraulik des Radladers angetrieben (Kupplungsstecker vormontiert) · Aufnahme mit Staplertaschen für alle gängigen Gabelzinken
Weitere Längen auf Anfrage



	Art.-Nr.	EUR	KS
	4200 000 687	11500,00	• NKVJ
Zubehör	Art.-Nr.	EUR	KS
Spritzgestänge, 5 mm Rundstrahldüse	4200 000 688	272,00	• NKVJ
Spritzgestänge, 3 mm Flachstrahldüse	4200 000 689	272,00	• NKVJ
Spritzschlauch, Schlauchlänge 4 m	4200 000 690	269,00	• NKVJ
Spritzschlauch, Schlauchlänge 5 m	4200 000 691	313,00	• NKVJ
Spritzschlauch, Schlauchlänge 6 m	4200 000 692	356,00	• NKVJ
Fassanwärmevorrichtung, mit Piezozuendung	4200 000 694	951,00	• NKVJ
Kantenspritzvorrichtung	4200 000 695	423,00	• NKVJ



Anbaugerät für Staplereinrichtung Typ 85/85-00

geeignet um alle spritzbaren Bindemittel wie Bitumenemulsionen nach DIN 1995, U 60, U 70, Haftkleber oder ähnliches Material zu verarbeiten · mit 1,80 m breitem Spritzbalken verdrehbar um 180° · für den Betrieb von Spritzgestänge und/oder Spritzbalken · die Spezial-Kaltbindemittel-Pumpe wird durch die Hydraulik des Radladers angetrieben (Kupplungsstecker vormontiert) · Aufnahme mit Staplertaschen für alle gängigen Gabelzinken
Weitere Längen auf Anfrage



Lieferung ohne Radlader

	Art.-Nr.	EUR	KS
	4200 000 696	9058,00	• NKVJ
Zubehör	Art.-Nr.	EUR	KS
Spritzschlauch, Schlauchlänge 4 m	4200 000 690	269,00	• NKVJ
Spritzschlauch, Schlauchlänge 5 m	4200 000 691	313,00	• NKVJ
Spritzschlauch, Schlauchlänge 6 m	4200 000 692	356,00	• NKVJ
Spritzgestänge, 5 mm Rundstrahldüse	4200 000 697	259,00	• NKVJ
Fassanwärmevorrichtung, mit Piezozuendung beidseitig	4200 000 698	1485,00	• NKVJ



Bitumenkocher Rekord

leistungsstarker Kleinbitumenkocher mit herausnehmbarem Einsatzkessel - die Beheizung erfolgt mit einem windgeschützt eingesetztem Propan-Wirbelstrahlbrenner - Bau und Ausrüstung entsprechen den Bestimmungen der Bau-Berufsgenossenschaft der Einsatzkessel ist leicht herausziehbar und als Eimer zu verwenden



Modell	Rekord 19	Rekord 29	Rekord 49
Inhalt [l]	21	32	60
zul. Füllmenge [l]	19	29	50
Brennerdüsen-Ø [mm]	0,6	0,7	0,9
Bitumendurchsatz [l/h]	40	60	100
Propanverbrauch [kg/h]	max. 0,6	max. 0,8	max. 1,4
Betriebsdruck [bar]	1,5	1,5	1,5
Art.-Nr.	4200 000 128	4200 000 129	4200 000 130
EUR	586,00	662,00	1450,00
KS	NRUH	NRUH	NRUH

Aufschmelzvergussgerät AVG 50

zum Aufschmelzen und zum Vergießen von bituminösem Fugenvergussmaterial

- Kessel-Nutzhalt: 50 l
- der Kessel hat eine Doppelmantelisolierung und ein Handrührwerk zur Vermischung des Schmelzgutes
- Mischguttemperaturregelung, Regelbereich von 150 °C bis 270 °C und Temperaturbegrenzer
- Beheizung über Hitzeschutzblech mittels thermostatisch reguliertem Propan-Wirbelstrahlbrenner 11 kW mit Zündsicherung
- Gasflaschenhalterung für eine 11-kg-Propan-Gasflasche
- Fugenvergussvorrichtung mit Ziehschuh 6 cm breit für „Überlappungsverguss“
- Trocknen und Anwärmen der Fuge mit angebaute Propangasbrenner
- optional kann das Gerät mit einer Nachstreueinrichtung ausgerüstet werden




zul. Füllmenge [l]	50
Brennerleistung [kW]	11
Gasverbrauch [kg/h]	max. 1,4
Gasart	Propan / Butan
Brennerdüsen-Ø [mm]	0,9
Bitumendurchsatz [l/h]	100
Betriebsdruck [bar]	1,5
Länge [mm]	ca. 1800
Breite [mm]	820
Höhe [mm]	ca. 1250
Eigengewicht [kg]	95
Art.-Nr.	4200 000 138
EUR	3550,00
KS	NRUH

GRÜN

Vergussmassekocher VK 50 HR

mit Flammenschild stationär · Nutzinhalt 50 Liter mit Handrührwerk mit handbedientem Propan- Wirbelstrahlbrenner · herausnehmbarem Einsatzkessel · Auslaufhahn und Zeigerthermometer zur Temperaturkontrolle · Doppelmantelisolierung und Handrührwerk zur Vermischung des Schmelzgutes



zul. Füllmenge [l]	50
Brennerleistung [kW]	ca. 18
Länge [mm]	670
Breite [mm]	720
Höhe [mm]	1050
Eigengewicht [kg]	51
	
Art.-Nr.	4200 000 141
EUR	2090,00
	●
KS	NRUH

7

Aufschmelzvergussgerät

Verteilerschuh 6 cm breit, Inhalt ca. 10 Liter
4200 000 152: mit Propan-Warmhaltebrenner und Flaschenhalterung

GRÜN



zul. Füllmenge [l]	Gasart	Eigengewicht [kg]	Art.-Nr.	EUR	KS
10	-	11,8	4200 000 151	821,00	• NRUH
10	Propan	16	4200 000 152	1010,00	• NRUH

Aufschmelzvergussgerät Splitti

zum Absplitten des Überlappungsvergusses · Behälterinhalt 20 Liter · handgeführtes Gerät · verarbeitbar ist Abstreumaterial bis zu einer Körnung von 5 mm · Abstreubreite ca. 8 cm · handlich · einfach mobil

GRÜN



zul. Füllmenge [l]	Länge [mm]	Breite [mm]	Höhe [mm]	Eigengewicht [kg]	Art.-Nr.	EUR	KS
20	820	375	835	17	4200 000 153	808,00	• NRUH

Bitumeneimer

ohne Ausguss · Stahlblech · schwarz lackiert · mit Griff und belüftetem Isolierfuß

GRÜN



Inhalt [l]	Ø [cm]	Art.-Nr.	EUR	KS
ca. 20	30	4200 000 124	45,50	• NRUH

Bitumengießkanne

verzinkt

GRÜN



Inhalt [l]	Ausführung	Art.-Nr.	EUR	KS
ca. 12	große Ausgussöffnung	4200 000 126	95,60	• NRUH
ca. 12	übergroße Ausgussöffnung	4200 000 127	99,60	• NRUH

Bitumeneimer

mit Ausguss · Stahlblech · schwarz lackiert · mit Griff und belüftetem Isolierfuß

GRÜN



Inhalt [l]	Ø [cm]	Art.-Nr.	EUR	KS
ca. 20	30	4200 000 123	51,90	• NRUH

Vergusskanne

mit Ausguss · Stahlblech · schwarz lackiert · mit Griff

GRÜN



Inhalt [l]	Art.-Nr.	EUR	KS
ca. 3,5	4200 000 132	35,50	• NRUH



GRÜN

Mehrflammenbrenner



Modell	Heizleistung [kW]	Flammenbecher-Ø [mm]	Gesamt-L. [cm]	Art.-Nr.	EUR	KS
M 2 /45	89,2	2 x 45	80	4200 000 133	148,00	● NKUH
M 4 /45	178,4	4 x 45	80	4200 000 134	206,00	● NKUH

GRÜN

Hochdruckschlauch 1,5 bar

mit Sicherheits-Mitteldruckregler 1,5 bar und Schlauchbruchsicherung (Zubehör für Propan-Bitumenkocher)



Modell	Gesamt-L. [cm]	Art.-Nr.	EUR	KS
1,5 bar	500	4200 000 131	115,00	● NRUH

GRÜN

Hochdruckschlauch 4 bar

mit Sicherheits-Mitteldruckregler 4 bar und Schlauchbruchsicherung (Zubehör für Propan-Handbrenner)



Modell	Gesamt-L. [cm]	Art.-Nr.	EUR	KS
4 bar	500	4200 000 136	115,00	● NKUH
4 bar	1000	4200 000 137	156,00	● NKUH

GRÜN

Bully Brenner

leistungsstarker Brenner zum Trocknen, Abbrennen und Anwärmen von Asphaltdecken · Leistungsgarantie durch eingebaute Heizschlange



Heizleistung [kW]	Flammenbecher-Ø [mm]	Gesamt-L. [mm]	Art.-Nr.	EUR	KS
119	85	ca. 950	4200 000 150	275,00	● NRUH

GRÜN

Heißluft-Lanzenbrenner mit Piezo-Zündung

zur problemlosen Aufbereitung von Rissen und Fugen in Straßenbelägen zur Vorbereitung des anschließenden Fugenvergusses · die Zündung erfolgt einfach und bequem per Betätigung des Druckknopfes des Piezo-Zünders

Gas Betriebsdruck: 0,3-0,5 bar
 max. Gasdurchsatz: max. 5,5 kg/h
 Kompressor Luftdruck: ca. 6 bar
 notwendige Kompressorluftleistung: 2-3 m³/min.



Gasart	Gewicht [kg]	Art.-Nr.	EUR	KS
Propan / Butan	13,7	4200 000 154	1640,00	● NKUH

GRÜN

Hochleistungskomplettbrennerset SUPER TURBO

druckvolle, lange Flamme mit Turboeffekt · hervorragende Leistung bei der vollflächigen Verklebung von Bitumen-Schweißbahnen und beim Trocknen



Heizleistung [kW]	Flammenbecher-Ø [mm]	Gesamt-L. [cm]	Art.-Nr.	EUR	KS
147,1	75	80	4200 000 672	240,00	● NRUH

Kanalstrebenspindel

lose · Ø 32 mm Vollmaterial Gewindestpindel mit aufgeschweißter Krallenplatte mit 2 Lochungen zur Befestigung · Abmaße der Krallenplatte: 70 x 70 mm · Flügelmutter mit Innennut für Sicherungsring aus Temperguss, braun lackiert

Beha



Gewinde-L. [mm]	Gesamt-L. [mm]	Art.-Nr.	EUR	KS
300	450	4200 000 964	16,50	• NBUT

Kanalstrebe Perfekt

Ø 32 mm · für den Einsatz im Tiefbau, zum Verstreben und Abstützen von Kanalwänden, nach DIN 4124 mit Prüfzeichen TBG-4P 32 · Spindel: Ø 32 mm · Außenrohr: Ø 42,4 mm mit Krallenplatten 70 x 70 mm auf beiden Seiten, braun lackiert

Beha



Verstellbereich [cm]	zul. Belastung [kN]	Art.-Nr.	EUR	KS
50- 80	39,9-37,2	4200 001 083	24,70	• NBUT
60- 90	39,9-34,1	4200 001 084	25,10	• NBUT
80-110	39,5-29,4	4200 001 085	26,90	• NBUT
110-140	37,7-29,3	4200 001 086	29,00	• NBUT
140-170	31,7-26,5	4200 001 087	32,35	• NBUT

Kanalstrebenrohr

lose · Ø 42 mm · Ø 42,4 mm Rundrohr, mit aufgeschweißter Krallenplatte mit 2 Lochungen zur Befestigung · Abmaße der Krallenplatte: 70 x 70 mm, braun lackiert

Beha



Größe	Rohrlänge [cm]	Art.-Nr.	EUR	KS
1	45	4200 001 130	8,95	• NBUT
1a	55	4200 001 131	9,60	• NBUT
2	75	4200 001 132	11,70	• NBUT
3	105	4200 001 133	13,65	• NBUT
14	135	4200 001 134	16,65	• NBUT

Kanalstrebe Perfekt

Ø 48 mm · für den Einsatz im Tiefbau, zum Verstreben und Abstützen von Kanalwänden, nach DIN 4124 mit Prüfzeichen TBG-4P 48 · Spindel: Ø 48,3 mm · Außenrohr: Ø 57 mm, mit Auflegewinkel 100 x 150 mm auf beiden Seiten, braun lackiert

Beha



Verstellbereich [cm]	zul. Belastung [kN]	Größe	Art.-Nr.	EUR	KS
70-117	65,5-61,1	1	4200 001 135	65,65	• NBUT
90-150	65,5-59,9	2	4200 001 136	71,65	• NBUT
120-210	60,1-51,7	3	4200 001 137	80,20	• NBUT

Kanalstrebe Perfekt

Ø 60 mm · für den Einsatz im Tiefbau, zum Verstreben und Abstützen von Kanalwänden, nach DIN 4124 mit Prüfzeichen TBG-4P 60 · Spindel: Ø 60 mm · Außenrohr: Ø 70 mm, mit Auflegewinkel 100 mm x 150 mm auf beiden Seiten, braun lackiert

Beha



Verstellbereich [cm]	zul. Belastung [kN]	Größe	Art.-Nr.	EUR	KS
90-150	100	1	4200 001 138	116,20	• NBUT
140-200	100-96,9	2	4200 001 139	131,80	• NBUT
190-250	98,8-83,9	3	4200 001 140	148,20	• NBUT
240-300	80,8-75,3	3	4200 001 141	167,95	• NBUT





Mechanischer Rohrverschluss

hat bereits in der Grundausführung einen Durchgang, der den Ausbau der Geräte für unterschiedliche Anwendungszwecke zulässt (By-Pass, Dichtheitsprüfung etc.) · verzinkte bzw. kunststoffbeschichtete Stahlblechroden mit Sterndrehgriff und Spezialgummiprofil · die Verschlüsse können auch in Edelstahl gefertigt werden
Sonderausführung in V4A und 2"-Durchgang auf Anfrage



Nennweite [mm]	Rohr-Ø ["]	Art.-Nr.	EUR	KS
DN 70/80	1/2	4200 000 086	92,00	● NXBI
DN 100	3/4	4200 000 087	96,00	● NXBI
DN 125	3/4	4200 000 088	98,00	● NXBI
DN 150	3/4	4200 000 089	107,00	● NXBI
DN 200	3/4	4200 000 090	123,00	● NXBI
DN 250	3/4	4200 000 091	148,00	● NXBI
DN 300	3/4	4200 000 092	161,00	● NXBI



Absperrblase

Vorsatzkörper aus Alu · inklusive 3 m Luftbefüllschlauch (NW 40 - 250)
weitere Abmessungen auf Anfrage



Nennweite [mm]	Blasenlänge [mm]	Art.-Nr.	EUR	KS
40 - 80	150	4200 000 093	148,00	● NXBI
65 - 100	175	4200 000 094	178,00	● NXBI
75 - 150	280	4200 000 095	207,00	● NXBI
90 - 250	460	4200 000 096	332,00	● NXBI



Halteseil

3 m lang mit Karabinerhaken
Zubehör zu Absperrblase



Art.-Nr.	EUR	KS
4200 000 099	13,30	● NXBI



Luftbefüllschlauch

3 m mit Ventil
Zubehör zu Absperrblase



passend für	Art.-Nr.	EUR	KS
Absperrblasen	4200 000 100	26,20	● NXBI



Absperrblase

Vorsatzkörper aus pulverbeschichtetem Stahl · inklusive 3 m Luftbefüllschlauch mit integriertem Sicherheitsventil (NW 200 - 600)
weitere Abmessungen auf Anfrage



Nennweite [mm]	Blasenlänge [mm]	Art.-Nr.	EUR	KS
200 - 400	700	4200 000 097	583,00	● NXBI
250 - 600	1110	4200 000 098	771,00	● NXBI



Prüfblase

Vorsatzkörper aus Alu · inklusive Prüfarmatur für die Dichtheitsprüfung mit Luft



Nennweite [mm]	Blasenlänge [mm]	Art.-Nr.	EUR	KS
65 - 100	195	4200 000 101	268,00	● NXBI



Prüfblase

Vorsatzkörper aus Alu · inklusive Prüfarmatur für die Dichtheitsprüfung mit Luft · Messadapter zum Anschluss eines Druckmessgerätes



Nennweite [mm]	Blasenlänge [mm]	Art.-Nr.	EUR	KS
75 - 150	270	4200 000 102	358,00	● NXBI

Durchgangsblase

Vorsatzkörper aus Alu · inklusive Prüfmatur für die Dichtheitsprüfung mit Luft · mit 1" Durchgangsöffnung aus Messing
weitere Abmessungen auf Anfrage



Nennweite [mm]	Innen-Ø (Zoll) ["]	Blasenlänge [mm]	Art.-Nr.	EUR	KS
90 - 250	1	470	4200 000 103	497,00	• NXBI

Kanalspiegelset

zur Voruntersuchung von Schachteinläufen, Schachtwänden und Kanalsträngen vor oder nach Reinigungs- oder
Wartungsarbeiten sowie Sanierungsvorhaben und Reparaturen ·



Set bestehend aus: Kanalspiegel Größe 1 (400 x 250 mm) · Kanalspiegel Größe 2 (550 x 250 mm) · Alu-Transportkoffer
für Spiegel Größe 1 + 2 · Gelenkstück und Spiegelhalter



Größe	Art.-Nr.	EUR	KS
Gr.1 u. Gr.2	4200 000 114	406,00	• NXBI

Teleskopgestänge

für Härke Kanalspiegel Größe 1 und 2



Ausführung	passend für	Art.-Nr.	EUR	KS
Größe 1 (1,65 - 3 m)	Kanalspiegel	4200 000 112	97,80	• NXBI
Größe 2 (1,60 - 4 m)	Kanalspiegel	4200 000 113	155,50	• NXBI



Hausanschlussprüfgerät

für Hausanschlussleitungen · Haltungsprüfgerät nach DIN EN 1610
Komplettset im Koffer



Nennweite [mm]	Art.-Nr.	EUR	KS
75 - 150	4206 805 008	1714,00	• NXBI
90 - 250	4206 805 009	2210,00	• NXBI

Datenmess- und Speichergerät

PC-unterstützt · Messdatenerfassung und Auswertung nach DIN EN 1610 für mobile und stationäre Anwendung ·
geeignet für alle von Härke angebotenen Dichtheitsprüfgeräte · ein Analog-Digital-Wandler mit 12 Bit Auflösung
gewährleistet eine Messauflösung von 0,15 mbar

Lieferumfang: Software, Lithium-Batterie mit 16500 mAh, Drucksensor 500 mbar (Standard), Sensoradapter mit Geka-
Anschluss, Online-Kabel für PC, LCD-Anzeige, Messschlauch mit Anschlusskupplung, Alu-Koffer mit Inneneinteilung



Art.-Nr.	EUR	KS
4206 805 006	3718,00	• NXBI





Kanaldeckelheber

zum Anheben von Kanaldeckeln · einfache Anpassung an die Körpergröße durch die Teleskopführungsstange · Farbe: orange pulverbeschichtet · Gewicht 9 kg · Vollgummi-Schwerlasträder
Einsatzbereich: Schachtdeckel bis 150 kg (freisitzende Deckel)
Lieferumfang: Kanaldeckelheber, Standardhaken mit Bolzen zur Befestigung
Zubehör: auf Anfrage sind verschiedene Haken und eine Verlängerung erhältlich



Ausführung	Länge [mm]	Art.-Nr.	EUR	KS
fahrbar	980-1480	4000 818 861	318,00	NXDD



Kanaldeckelheber

in geschmiedeter Ausführung · verzinkt · Lieferung erfolgt immer paarweise



Ausführung	Länge [mm]	Ø [mm]	Art.-Nr.	EUR	KS
mit spitzem U-Haken	800	12	4000 818 017	75,40	NBBI
mit L-Haken	600	16	4000 818 018	74,00	NBBI
mit L-Haken	800	16	4000 818 019	75,90	NBBI
mit U-Haken	600	16	4000 818 020	74,00	NBBI
mit U-Haken	800	16	4000 818 021	75,90	NBBI
mit Schlitzfuß	600	-	4200 000 108	81,40	NXBI
mit Schlitzfuß	800	-	4200 000 109	83,40	NXBI
mit Kreuzfuß	600	-	4200 000 110	87,00	NXBI
mit Kreuzfuß	800	-	4200 000 111	88,50	NXBI



Unterflurhydrantenschlüssel Typ C

Betätigungsschlüssel nach DIN 3223 für Unterflurhydranten und Schieber · zum Betätigen der Spindel am Unterflurhydranten und Schieber zum Öffnen der Straßenkappe



Ausführung [mm]	Länge [mm]	Art.-Nr.	EUR	KS
Vierkant 32	1100	4000 818 159	57,50	NBBI



Unterflurhydrantenschlüssel Typ E

Betätigungsschlüssel nach DIN 3223 für Hausanschlussarmaturen (Typ E), mit Vierkantschoner



Ausführung [mm]	Länge [mm]	Art.-Nr.	EUR	KS
Vierkant 14	750	4000 818 160	55,20	NBBI

Fundamentzwinge

als Schalungshilfe · kostensenkend · formstabil, auch bei Belastung · dauernd verwendbar



Verstellbereich [cm]	Schenkel-L.	Material	Oberfläche	Höhe [cm]	Länge [cm]	Gewicht [kg]	VE	Art.-Nr.	EUR	KS
5 - 57	34 cm	Stahl	lackiert	43	74	4	25	4200 000 533	18,40 ¹⁾	● NRUF
8 - 90	50 cm	Stahl	lackiert	57	120	11	25	4200 000 534	39,00 ¹⁾	● NRUF

¹⁾ Preis per St.

Tempergusschraubzwinde

schwere Handwerker-Industriequalität mit Rutschsicherung · mit ergonomischem 3-Komponenten-Kraftheft für optimale Kraftübertragung

Fest- und Gleitarme aus hochwertigem Temperguss · Sicherheits-Hohlprofilschiene, 6-fach geriffelt, verzinkt · Kunststoff-Schutzkappen · leichtgängige Trapezgewindespindel, brüniert



Spann-W. [mm]	Ausladung [mm]	Schienenquerschnitt [mm]	Art.-Nr.	EUR	KS
120	65	22 x 6	4000 831 305	11,60	PX22
160	80	22 x 6	4000 831 306	12,40	PX22
200	100	30 x 8	4000 831 307	17,61	PX22
250	120	30 x 8	4000 831 308	19,84	PX22
300	120	30 x 8	4000 831 309	20,75	PX22
300	140	35 x 9	4000 831 318	25,26	PX22
400	120	35 x 11	4000 831 310	31,74	PX22
400	175	35 x 9	4000 831 319	30,60	PX22
500	120	35 x 11	4000 831 311	32,48	PX22
600	120	35 x 11	4000 831 312	34,50	PX22
600	175	35 x 9	4000 831 320	35,45	PX22
800	120	35 x 11	4000 831 313	38,20	PX22
800	175	35 x 9	4000 831 321	39,96	PX22
1000	120	35 x 11	4000 831 314	44,22	PX22
1000	175	35 x 9	4000 831 322	44,50	PX22
1250	120	35 x 11	4000 831 315	46,54	PX22
1500	120	35 x 11	4000 831 316	51,50	PX22
2000	120	35 x 11	4000 831 317	63,50	PX22

Tiefspannschraubzwinde

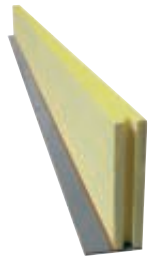
mit ergonomischen 3-Komponenten-Kraftheft für optimale Kraftübertragung

Fest- und Gleitarme aus hochwertigem Temperguss · Profil- bzw. Vollschiene · Schienenquerschnitt 35 x 11 mm mit Profilschiene, Schienenquerschnitt 45 x 12 mm mit Vollschiene · 6-fach geriffelt, verzinkt · leichtgängige Trapezgewindespindel, brüniert



Spann-W. [mm]	Ausladung [mm]	Schienenquerschnitt [mm]	Art.-Nr.	EUR	KS
400	250	45 x 12	4000 831 383	46,38	PX22
400	300	45 x 12	4000 831 386	52,97	PX22
600	200	35 x 11	4000 831 356	40,32	PX22
600	250	45 x 12	4000 831 384	49,50	PX22
600	300	45 x 12	4000 831 387	59,15	PX22
800	200	35 x 11	4000 831 357	45,33	PX22
800	250	45 x 12	4000 831 385	54,99	PX22
800	300	45 x 12	4000 831 388	63,65	PX22
1000	200	35 x 11	4000 831 358	48,50	PX22
1000	250	45 x 12	4000 831 359	57,83	PX22
1000	300	45 x 12	4000 831 389	71,00	PX22





SILISTA® Therm Deckenrandschalung

Dämmstoff aus extrudiertem Polystyrol · Wärmeleitfähigkeitsgruppe 035 · Elementlänge 2 m, Nut und Feder · Fuß: Faserzement (FZ), ungespresst / normalerhärter · thermoplastisch · geschlossenzellig · ohne FCKW geschäumt · erfüllt alle Anforderungen der WSV0 · Baustoffklasse B2 · Stärke 35 mm

Weitere Abmessungen auf Anfrage

Preis per Meter
VE = Meter

Elementhöhe [mm]	VE	Art.-Nr.	EUR	KS
160	320	4200 000 156	2,99 ●	NKUI
180	320	4200 000 157	3,23 ●	NKUI
200	320	4200 000 158	3,50 ●	NCUI



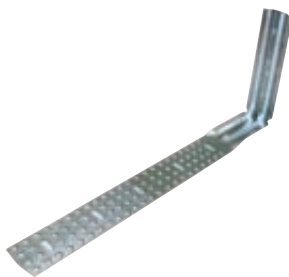
Ringbalkenschalung SILISTA®

Dämmstoff aus extrudiertem Polystyrol · Wärmeleitfähigkeitsgruppe 035 · Elementlänge 2 m, Nut und Feder · Fuß: Faserzement (FZ), ungespresst / normalerhärter · thermoplastisch · geschlossenzellig · erfüllt alle Anforderungen der WSV0 · Baustoffklasse B2 · inklusive 3 Ringklammern

Preis per Meter
VE = Meter

Stärke [mm]	Elementbreite [mm]	Elementlänge [m]	Elementhöhe [mm]	VE	Art.-Nr.	EUR	KS
35	175	2	240	112	4200 001 705	10,02 ●	NJUI
35	240	2	240	84	4200 001 706	10,60 ●	NJUI

7



Schalklammer Vario

mit Gebrauchsmusterschutz · aus feuerverzinktem Stahl · einsetzbar für jedes Mauerwerk von 11,5 cm bis 36,5 cm · nur noch eine Schalklammer notwendig · "stufenloses" Abknicken möglich · gut als Putzträger im Dach- und Wandbereich durch das Lochgitter geeignet · für alle Steinsorten (Kalk-, Hohlziegel-, Leichtbau-, Bimsbau- oder Großformatsteine) verwendbar · hoher Korrosionsschutz, feuerverzinkt

Stärke [mm]	VE	Art.-Nr.	EUR	KS
1,75	25	4200 000 139	1,23 ¹⁾ ●	NKUI

¹⁾ Preis per St.



Sockeldämmplatte SILISTO® Therm Z

XPS-Dämmplatte als Sockeldämmung · Wärmedämmend · Form- und Druckstabil · Elementlänge 1,25 m
Preis per Meter

Elementhöhe [mm]	Art.-Nr.	EUR	KS
250	4200 001 695	17,49 ●	NCUI
300	4200 001 696	17,49 ●	NCUI
360	4200 001 697	17,49 ●	NCUI
370	4200 001 698	17,49 ●	NCUI
430	4200 001 699	17,49 ●	NCUI
450	4200 001 700	17,49 ●	NCUI
500	4200 001 701	17,49 ●	NCUI
550	4200 001 702	17,49 ●	NCUI
580	4200 001 703	17,49 ●	NCUI
600	4200 001 704	17,49 ●	NCUI

Abschalstütze

Schalhilfe zur Erstellung von Bodenplatten · zur kostensekenden Einschaltung von Bodenplatten und Stützmauern · schneller Aufbau ohne Fachkräfte · sichere Formhaltung · verwindungsfrei · kein Verschnitt von Kantholz · geringes Gewicht · platzsparend zu lagern · mit Teleskopverstellung · 745 x 363 x 150 mm
Abschalstütze komplett mit 2 Erdnägeln, 0,75 m hoch



Elementhöhe [m]	Gewicht [kg]	Art.-Nr.	EUR	KS
0,75	9	4206 758 030	32,50	• NRUF

Abschalstütze

zur Erstellung von Bodenplatten und Stützmauern · durch den rückseitig eingefassten Holzern lassen sich Schalfeln leicht befestigen · Spindeln sowie die oben eingebaute Wasserwaage ermöglichen ein millimetergenaues Ausrichten · einzeln justierbare Spindeln · sichere Formhaltung, verwindungsfrei · integriertes Kantholz 54 x 85 mm · geringes Gewicht, platzsparend zu lagern · Spindelauszug max. 12 cm · Abschalstütze komplett mit 2 Erdnägeln



Elementhöhe [m]	Gewicht [kg]	Art.-Nr.	EUR	KS
0,6	8,2	4206 758 040	64,00	• NRUF

Abschalpflock

einfache Konstruktion zur Bodenplattenabschalung · keine weiteren Verankerungsteile notwendig · kostengünstige Alternative zu Abschalstützen · massive Spitze aus Rundstahl · verzinkt



Elementhöhe [m]	Gewicht [kg]	Art.-Nr.	EUR	KS
0,8	3,9	4206 758 041	23,10	• NRUF

Schnurgerüst Typ 1

problemloses Aufstellen auf jedem Gelände und jedem Untergrund · hohe Standfestigkeit auch z. B. in Hanglage · schnelle, einfache Montage (benötigt wird nur ein Hammer)

bestehend aus:

- 1 Rohr 48 mm Ø, 2,00 m lang, mit angeschweißtem Erdnagel
- 2 beweglichen Befestigungsstreben mit Erdnägeln mit Schiebling zur Aufnahme von Richtlatten



Länge [m]	Oberfläche	Gewicht [kg]	VE	Art.-Nr.	EUR	KS
2	verzinkt	14	12	4200 000 544	86,90 ¹¹	• NRUF

¹¹ Preis per St.

Schnurgerüst Typ 3

problemloses Aufstellen · schnelle, einfache Montage (benötigt wird nur ein Hammer)

bestehend aus:

- 3 x Stahlpfosten, massiv, Länge 140 cm, Ø 20 mm, roh
 - 2 x Bretthalter, für Schnurgerüst Typ 3, mit einfacher Aufnahme, lackiert
 - 1 x Eck-Bretthalter, für Schnurgerüst Typ 3, mit doppelter Aufnahme, rechtwinklig, lackiert
- Für eine Ecke werden drei Schnurgerüste benötigt. Zwei Schnurgerüste werden mit je einem einfachen Bretthalter und ein Schnurgerüst mit einem 90° Bretthalter geliefert.



Länge [m]	Oberfläche	Art.-Nr.	EUR	KS
1,2	lackiert	4206 758 023	52,10	• NRUF

Schake



Fensterstütze

mit verzinkter Gewindemuffe, für alle gängigen Fenstergrößen geeignet und für individuelle Einsatzzwecke im Baubereich · einfache Handhabung, nach der aktuellen Unfallverhütungsvorschrift, mit Ausfallsicherung und Handquetschsicherung · durch einen an der Fensterstütze aufgetragenen Aufkleber kann der Verstellbereich im Stützenschloss gut eingesehen werden, Stützbelastung ähnlich Klasse A Stützen

Ausführung	Verstellbereich [m]	Gewinde	Gewicht [kg]	Art.-Nr.	EUR	KS
F15	0,9-1,5	Innengewinde	7,1	4200 001 948	34,95	● NBUT
F20	1,2-2	Innengewinde	8,6	4200 001 949	41,60	● NBUT

miba



Baustütze B 35

Euro Norm EN 1065 / Klasse B · lackiert mit Innengewinde und Stützenschloss verzinkt · Baustütze mit geschlossenem Gewinde

Ausführung	Verstellbereich [m]	Gewinde	Gewicht [kg]	Art.-Nr.	EUR	KS
Stahl lackiert	2,04 - 3,5	Innengewinde	17,1	4200 001 894	a. Anfr.	● KV00

miba



Baustütze EN 1065 / Klasse BD

Euro Norm EN 1065 / Klasse B/D · lackiert mit Innengewinde und Stützenschloss verzinkt · Baustütze mit geschlossenem Gewinde · mit Flachkopf 120 x 120 x 6 mm

Ausführung	Verstellbereich [m]	Gewinde	Gewicht [kg]	Art.-Nr.	EUR	KS
Stahl lackiert	1,77 - 3	Innengewinde	15,4	4200 001 558	a. Anfr.	● KV00

miba



Baustütze B/D 30

Euro Norm EN 1065 / Klasse B/D · verzinkt mit Außengewinde und Stützenschloss verzinkt · Tragkraft 20 kN · mit Flachkopf 120 x 120 x 8 mm

Ausführung	Verstellbereich [m]	Gewinde	Gewicht [kg]	Art.-Nr.	EUR	KS
Stahl verzinkt	1,76 - 3	Außengewinde	16,5	4200 001 896	a. Anfr.	● KV00

miba



Baustütze B/D 55

Euro Norm EN 1065 / Klasse B/D · verzinkt mit Außengewinde und Stützenschloss verzinkt · Tragkraft 20 kN · mit Flachkopf 120 x 120 x 8 mm

Ausführung	Verstellbereich [m]	Gewinde	Gewicht [kg]	Art.-Nr.	EUR	KS
Stahl verzinkt	3,03 - 5,5	Außengewinde	31,4	4200 001 897	a. Anfr.	● KV00

Schrägstütze

als Zug- und Druckstütze einsetzbar · Kraftaufnahme abhängig von der Auszugslänge · lackiert mit Innengewinde · Gelenk mit 2-fach Lochung · die statischen Nachweise nach EUROCODES sind erbracht
Lochdurchmesser des Endgelenks 27 mm (auf Wunsch sind auch andere Lochdurchmesser lieferbar)



Verstellbereich [m]	Länge [m]	Ausführung	Material	Oberfläche	Gewicht [kg]	Art.-Nr.	EUR	KS
1,8 - 3	1,8	verdecktes Gewinde	Stahl	lackiert	17	4200 001 565	57,78	● NRUF
2,1 - 3,65	2,1	verdecktes Gewinde	Stahl	lackiert	21	4200 001 566	63,55	● NRUF
2,5 - 4,3	2,5	verdecktes Gewinde	Stahl	lackiert	25	4200 001 567	71,59	● NRUF

Schrägstütze

als Zug- und Druckstütze einsetzbar · Kraftaufnahme abhängig von der Auszugslänge · verzinkt mit Innengewinde · Gelenk mit 2-fach Lochung · die statischen Nachweise nach EUROCODES sind erbracht
Lochdurchmesser des Endgelenks 17 und 27 mm



Verstellbereich [m]	Länge [m]	Ausführung	Material	Oberfläche	Gewicht [kg]	Art.-Nr.	EUR	KS
1,8 - 3	1,8	verdecktes Gewinde	Stahl	verzinkt	17	4200 001 568	84,05	● NRUF
2,1 - 3,65	2,1	verdecktes Gewinde	Stahl	verzinkt	21	4200 001 569	92,91	● NRUF
2,5 - 4,3	2,5	verdecktes Gewinde	Stahl	verzinkt	25	4200 001 570	100,84	● NRUF
4,2 - 6,2	4,2	verdecktes Gewinde	Stahl	verzinkt	28	4200 001 571	129,88	● NRUF

Kopf für Schalungsstützen

zur Aufnahme von Holzschalungsträgern mit einer Höhe von 20 cm · Stützenkopf mit Eckwinkel, verzinkt · Eckwinkel sind durch die Kopfplatte durchgeführt, daraus ergibt sich eine besonders hohe Stabilität · Vorteil: kein Abbrechen der Eckwinkel an den Anschweißpunkten · passend für alle Baustützen mit einem Mindest-Rohr-Ø von 35 mm in der Kopfplatte



Material	Oberfläche	Gewicht [kg]	Art.-Nr.	EUR	KS
Stahl	verzinkt	2,8	4200 000 515	11,43	● NRUF

Dreifußständer

verzinkt · die drehbaren Füße ermöglichen das Aufstellen der Stützen an einer Wand, in einer Ecke oder in der Raummitte · passend für alle Stützen mit Rohr-Ø 48 - 76 mm



passend für [mm]	Gewicht [kg]	Oberfläche	Art.-Nr.	EUR	KS
Stützen mit Rohr-Ø 48-76	7,9	verzinkt	4206 758 028	35,40	● NRUF

Holzschalungsträgerpalette H20

mit Endkappen · PEFC zertifiziert · Höhe 200 mm

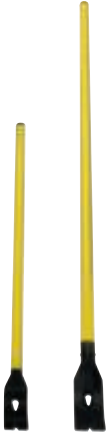


Länge [mm]	Art.-Nr.	EUR	KS
2100	4206 758 062	31,20	● NBUT
2450	4206 758 063	36,25	● NBUT
2600	4206 758 064	39,65	● NBUT
2900	4206 758 065	44,05	● NBUT
3300	4206 758 066	50,45	● NBUT
3600	4206 758 067	55,65	● NBUT
3900	4206 758 068	60,60	● NBUT
4500	4206 758 069	70,45	● NBUT
4900	4206 758 070	77,20	● NBUT
5900	4206 758 071	93,85	● NBUT



Ausschalgerät

Heb- und Ausschlaggerät · zum Ausnageln und Reinigen von Brettern und Schaltafeln, Lösen von Bodenbelägen, Balken oder Flachdächern · Demontieren von Schalungen oder versetzen von schweren Elementen · aus gesenkgeschmiedetem und gehärtetem Spezialstahl · Nagelklaue am Ende · für Nagelköpfe bis 10 mm Ø / 14 mm Ø



Modell	Gesamt-L. [mm]	Gewicht [kg]	Art.-Nr.	EUR	KS
Murxi	910	2,5	4000 818 727	95,10	NXAG
Kuli	1400	5,3	4000 818 719	128,20	NXAG

BERG

Beton-/Hartmetallschaber

mit 6 HM-Wendeplatten 16 x 16 x 6 bestückt · zur Entfernung von Schalungsgraten an Decken und Wänden · zur Entgratung von Betonfertigteilen · zur schnellen und schonenden Reinigung von Schaltafeln und Schalholz · Metallträgerkörper pulverbeschichtet · mit Eschenholzstiel und Spatengriff



Klingen-B. [mm]	Gesamt-L. [mm]	Art.-Nr.	EUR	KS
102	1200	4000 818 703	88,50	NKAR



(Abb. ähnlich)

Betontrennmittel B Classic

teilsynthetisches, nicht wassermischbares Universaltrennmittel · wird bei allen in Betonwerken und im Hochbau gebräuchlichen Schalungsarten angewandt · geeignet für Minergie-Eco (Schweizer Zertifikat für ökologisches Bauen) · kein Verfärben der Betonoberfläche · sparsam im Verbrauch · lösemittel-, wachs- und silikonfrei

Farbe	heller 1,0	DIN ISO 2049
Dichte/15 °C	850 kg/m ³	DIN EN ISO 12185
Viskosität/20 °C	19,5 mm ² /s	ASTM D 7042
Viskosität/40 °C	10 mm ² /s	ASTM D 7042
Viskositätsindex	94	ASTM D 2270
Pourpoint	< -9 °C	DIN ISO 3016
Flammpunkt	> 120 °C	DIN ISO 2592
Giscode	BTM 20	
WGK	1	

Inhalt [l]	Gebinde	Art.-Nr.	EUR	KS
30	Kanister	4000 355 331	95,80	TE98



Kalk-/Betonlöser

flüssiges, stark saures, hochergiebiges Reinigungskonzentrat · löst mühelos selbst hartnäckigste Kalkablagerungen sowie Carbonate aller Art · stark saurer Reiniger auf Basis eines Mineralsäuregemisches, ph-Wert: 1,4 · speziell zur Entfernung von Kalk- und Zementablagerungen · ideal für den Einsatz zur Zementschleierentfernung, oder gegen Flugrost · hartnäckige Verschmutzungen aller Art von säurefesten Flächen und sanitären Anlagen · silikonfrei

Dosierung: konzentriert bis 1:10 bei starken Ablagerungen, bei täglicher Anwendung 1:50 mit Wasser verdünnen, etwas einwirken lassen, anschließend gründlich mit viel Wasser nachspülen · vor Einsatz auf kritischen Materialien bitte auf Eignung testen

Inhalt [l]	Gebinde	Art.-Nr.	EUR	KS
5	Kanister	4000 354 680	50,10	PH00

Hochdrucksprüherät FERROX PLUS 3565P

FPM-Dichtung · Messing-Flachstrahldüse 80-01 mit Feinfilter · Messing-Spritzrohr 50 cm · 360° drehbar · Spiralschlauch, 2,5 m mit Sicherheitsverriegelung · ergonomisches Abstellventil mit Filter · Messingpumpe ø 38 mm



Füllinhalt [l]	6
Betriebsdruck [bar]	6
Gesamtinhalt [l]	6
Material	Stahlbehälter polyesterbeschichtet
Gewicht [kg]	4,8
Art.-Nr.	4000 818 652
EUR	162,20
KS	NBEJ

Zubehör	Art.-Nr.	EUR	KS
Abstellventil	4000 818 661	24,50	NBEJ
Flachstrahldüse	4000 818 662	11,75	NBEJ
Ersatzspritzrohr	4000 818 666	17,75	NXEJ

Hochdrucksprüherät FERROX PLUS 3585P

FPM-Dichtung · Messing-Flachstrahldüse 80-01 mit Feinfilter · Messing-Spritzrohr 50 cm · 360° drehbar · Spiralschlauch 2,5 m mit Sicherheitsverriegelung · ergonomisches Abstellventil mit Filter · Messingpumpe ø 38 mm



Füllinhalt [l]	10
Betriebsdruck [bar]	6
Gesamtinhalt [l]	10
Material	Stahlbehälter PL-beschichtet
Gewicht [kg]	5,5
Art.-Nr.	4000 818 653
EUR	178,50
KS	NBEJ

Zubehör	Art.-Nr.	EUR	KS
Abstellventil	4000 818 661	24,50	NBEJ
Flachstrahldüse	4000 818 662	11,75	NBEJ
Ersatzspritzrohr	4000 818 666	17,75	NXEJ





Hochdrucksprüherät Stahl HD 3561P

FPM/FKM Dichtungen · Profi Messingpumpe mit Stahlkolbenstange · hochwertiger Schlauch · ölbeständig und kälteflexibel mit Sicherheitsverriegelung · 120 cm D10 · ergonomisches Abstellventil mit Filter · Spritzrohr aus Messing 50 cm · mit Bogenstück · 360° drehbar · Flachstrahldüse 80-01 E Messing



Füllinhalt [l]	5
Betriebsdruck [bar]	6
Gesaminhalt [l]	5
Material	Stahl
Gewicht [kg]	4,6
Art.-Nr.	4000 818 656
EUR	128,85
KS	NXEJ

Zubehör	Art.-Nr.	EUR	KS
Spritzrohr	4000 818 676	17,85	NXEJ



Hochdrucksprüherät Stahl HD 3581P

FPM/FKM Dichtungen · Profi Messingpumpe mit Stahlkolbenstange · hochwertiger Schlauch · ölbeständig und kälteflexibel mit Sicherheitsverriegelung · 120 cm D10 · ergonomisches Abstellventil mit Filter · Spritzrohr aus Messing 50 cm · mit Bogenstück · 360° drehbar · Flachstrahldüse 80-01 E Messing



Füllinhalt [l]	10
Betriebsdruck [bar]	6
Gesaminhalt [l]	10
Material	Stahl
Gewicht [kg]	5,2
Art.-Nr.	4000 818 657
EUR	142,60
KS	NXEJ

Zubehör	Art.-Nr.	EUR	KS
Spritzrohr	4000 818 676	17,85	NXEJ



Drucksprüherät FIX PLUS 3237FP

FPM-Dichtung · ergonomisch geformtes Abstellventil mit Sicherheitsverriegelung · Kolbenmanometer mit eingebautem Sicherheitsventil · Kunststoff-Spritzrohr 50 cm · 360° drehbar · Spezial-Kunststoff-Flachstrahldüse · ölbeständiger Schlauch, 2 m Arbeitslänge und mit Filter · Kunststoffpumpe mit ergonomischem Pumpengriff · integrierter Einfülltrichter



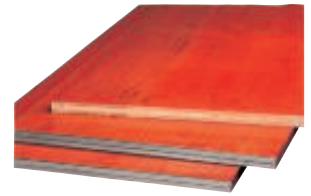
Füllinhalt [l]	5
Betriebsdruck [bar]	3
Gesaminhalt [l]	5
Gewicht [kg]	1,7
Art.-Nr.	4000 818 674
EUR	45,85
KS	NXEJ

Zubehör	Art.-Nr.	EUR	KS
Spritzrohr	4000 818 678	16,65	NXEJ



Schalungstafel 3-Schichten E-Profil

aus Fichte · mit E-Profil-Kantenschutz · wasser- und alkaliefest verleimt (AW 100) · Kunstharzoberfläche · Kante versiegelt · Stärke 21 mm · strapazierfähig · hohe Stabilität · hohe Lebensdauer



Größe [cm]	Art.-Nr.	EUR	KS
50 x 100	4200 001 342	a. Anfr. ●	KV00
50 x 150	4200 001 344	a. Anfr. ●	KV00
50 x 175	4200 001 345	a. Anfr. ●	KV00
50 x 200	4200 001 346	a. Anfr. ●	KV00
50 x 250	4200 001 347	a. Anfr. ●	KV00

Schalungstafel 3-Schichten

aus Fichte · ohne Kantenschutz · wasser- und alkaliefest verleimt (AW 100) · Kunstharzoberfläche · Kante versiegelt · Stärke 21 mm · strapazierfähig · hohe Stabilität · hohe Lebensdauer



Größe [cm]	Art.-Nr.	EUR	KS
50 x 150	4200 001 348	a. Anfr. ●	KV00
50 x 200	4200 001 349	a. Anfr. ●	KV00
50 x 250	4200 001 350	a. Anfr. ●	KV00

Schalungstafel Vollholz

aus Fichte · mit feuerverzinktem C-Profil-Kantenschutz · 3-seitig gehobelt · Rückseite egalisiert · ölimprägniert · Stärke 20 mm · strapazierfähig · hohe Stabilität · hohe Lebensdauer



Größe [cm]	Art.-Nr.	EUR	KS
50 x 75	4200 001 337	a. Anfr. ●	KV00
50 x 100	4200 001 338	a. Anfr. ●	KV00
50 x 150	4200 001 339	a. Anfr. ●	KV00
50 x 200	4200 001 340	a. Anfr. ●	KV00

Dreikantleiste

Holz
Preis pro 100 lfm
VE = 100 m



Länge [mm]	Breite [mm]	Höhe [mm]	VE	Art.-Nr.	EUR	KS
2000 / 2500	11	11	100	4200 000 236	13,40	● NJBW
2000 / 2500	14	14	100	4200 000 237	13,40	● NJBW
2000 / 2500	18	18	100	4200 000 238	22,10	● NJBW
2000 / 2500	22	22	100	4200 000 239	30,60	● NJBW

Gehrungsschere LÖWE 3.101

hochglanzverchromt · zwei stehende Anschläge für 45° · Schnittstärke max. 15 mm · Klinge korrosionsgeschützt und antihaftbeschichtet · extrem robust · Made in Germany



Länge [mm]	Klingen-L. [mm]	Art.-Nr.	EUR	KS
215	50	4000 814 570	41,35	WK38

Hartholzkeil

Baukeil
Preis pro 100 Stück



Länge [mm]	Breite [mm]	Höhe [mm]	VE	Art.-Nr.	EUR	KS
180	60	25	200	4200 000 240	8,70	● NJBW
180	80	25	150	4200 000 241	11,20	● NJBW
200	80	40	100	4200 000 242	19,80	● NJBW



Keilspannschloss

Tempo®-Keilklemme · Tempo®-Schaler Nr. 1 · für Spanndrähte 4 - 8 mm · Bodenplatte 90 x 60 mm Ø



Gewicht [g]	Art.-Nr.	EUR	KS
370	4220 400 001	a. Anfr.	• KV00



Spanngerät

Spindelspanner Nr. 1 · für Keilklemmen



Art.-Nr.	EUR	KS
4220 400 002	a. Anfr.	• KV00



Federspannschloss

Tempo®-Federklemme Nr. 3 · Excenterschloss für Rundeseisen von 5-10 mm Ø · Bodenplatte 75 x 110 mm Ø



4220 400 004

Oberfläche	Art.-Nr.	EUR	KS
lackiert	4220 400 003	a. Anfr.	• KV00
verzinkt	4220 400 004	a. Anfr.	• KV00



Spanngerät

Tempo® Spanngerät Nr. 3 / 3 A · für Federklemmen



Art.-Nr.	EUR	KS
4220 400 005	a. Anfr.	• KV00



Spindelzange

Tempo® -Spindelzange Nr. 3 · für Federklemmen



Art.-Nr.	EUR	KS
4220 400 006	a. Anfr. ●	KV00

Spannschloss

Tempo® -Schaler Nr. 6 B · für Rundeisen von 4-10 mm Ø · Bodenplatte ca. 42 x 105 mm



Art.-Nr.	EUR	KS
4220 400 007	a. Anfr. ●	KV00

Spannschloss

Tempo® -Schaler Nr. 6 A · für Rundeisen von 8-13 mm Ø · Bodenplatte ca. 50 x 120 mm



Oberfläche	Art.-Nr.	EUR	KS
lackiert	4220 400 008	a. Anfr. ●	KV00

Federspannschloss

Tempo® -Federklemme Nr. 3 A · Excenterschloss verstärkt für Rundeisen von 5-10 mm Ø · Bodenplatte 75 x 110 mm Ø



4220 400 011

Oberfläche	Art.-Nr.	EUR	KS
lackiert	4220 400 010	a. Anfr. ●	KV00
verzinkt	4220 400 011	a. Anfr. ●	KV00





Spindelzange

Spindelzange Nr. 6 · mit beweglichen Griff (universal)



Art.-Nr.	EUR	KS
4220 400 012	a. Anfr.	• KV00



Hebelspannzange

Hebelspannzange Nr. 6 / 1 · verwendbar für Tempo® -Schaler Nr. 6 und Nr. 1 · praxisbewährt · robust



Art.-Nr.	EUR	KS
4220 400 013	a. Anfr.	• KV00



PVC-U-Fugenband

Fugenbänder dienen zum Abdichten von Arbeitsfugen · das müba Fugenband besteht aus PVC-U (hart), das ähnlich wie KG-Rohre sehr resistent gegen die meisten Chemikalien und Säuren ist · Rollenlänge 25 m



passend für	Länge [m]	Meter p. Karton	VE	Art.-Nr.	EUR	KS
das Abdichten von Arbeitsfugen	25	25 m	14	4200 000 529	a. Anfr.	• KV00